

Fact Sheet – Komplette Kleinbrauerei gebraucht

Das Sudwerk hat Baujahr 2015. Hersteller ist die Firma Wengert / Ravensburg. Die Drucktanks haben ebenfalls Baujahr 2015. Die Kleinbrauanlage ist mit Heizöl beheizt und für Doppelsudbetrieb ausgelegt (9 hl Bier/Tag). Das ganze Konzept ermöglicht eine qualitativ hochstehende Bierherstellung mit einer Jahreskapazität von ca. 500-600 hl. Der Verkauf erfolgt infolge Auflösung bzw. Wegzug. Verfügbar ist die Anlage ab sofort.



Detailangaben:

3-Geräte Sudwerk (Maisch-/Würze Pfanne, Läuterbottich & Whirlpool) von Wengert mit einer Ausschlagmenge von 4,5 hl. Die Beheizung erfolgt über einen ÖL-Brenner (indirekt über einen Druckmantel mit Wasserbad) mit einer Leistung von ca. 44 kW. Das Sudwerk verfügt über eine Steuerung mit Maischeautomatik, Kochprogrammen, der Bedienung der integrierten Würzepumpe, des Rührwerkes, des Hackwerkes und des Wasserzählers. Die Maisch-/Kochrezepte sind sehr einfach frei programmierbar. Die Bedienung erfolgt über einen Touch-screen. Die Maisch-/Würzepfanne hat eine Kupferhaube, einen Sattdampf-Kondensator zur Niederschlagung des Dampfs und ein elektrisches Rührwerk. Die Edelstahlverkleidung ist mit einem Zapfenschliff veredelt. Der Läuterbottich mit 0,75 mm Schlitzboden hat ein elektrisches Hackwerk und eine seitliche Treberöffnung. Auch dieses Gerät hat einen äusseren Zapfenschliff. Das fix verrohrte Sudwerk umfasst auch die Würzepumpe und den Plattenkühler. Ein elektrisch beheizter Heisswasserboiler (Leistung 7,5 kW) mit 750 Liter Fassungsvermögen ist ebenfalls Bestandteil.



Anlieferung des Sudwerkes

Vorgärtanks

Zwei Vorgärtanks Inhalt 1200 Liter mit Konusboden und Kühlmantel (Hersteller Paul Mueller)

- Gärspundanschluss inkl. Gärspundarmatur
- Sprühkopf
- Probierhahn
- Tauchschaufelhülse für Temperaturanzeige



Ausschanktanks

Sechs isolierte doppelwandige Ausschanktanks Inhalt 1000 Liter liegend (Hersteller Paul Mueller)

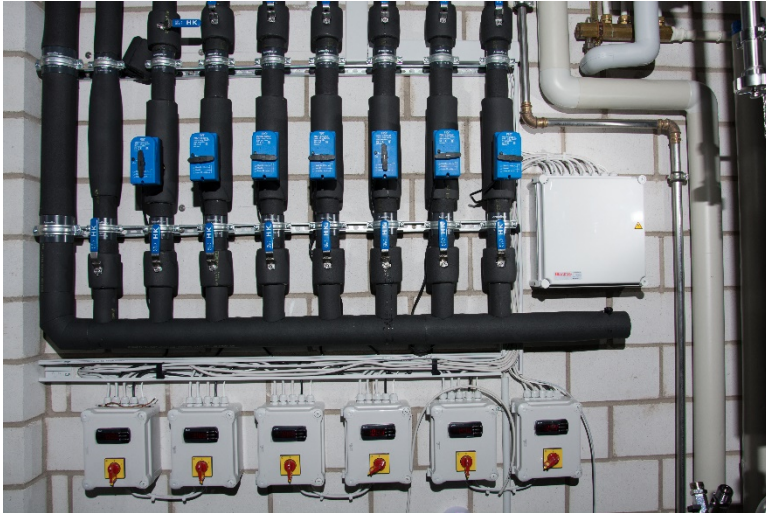
- Isolation mit 35 mm PU-Schaum mit verschweisster Edelstahlauskleidung
- Kühlung mittels Kupferleitungen
- Mannloch oval 310 x 440 mm, Deckel herausnehmbar
- Schaugläser / Hefestecker / Thermometer
- Sprühkopf mit Reinigungsleitung
- Zulässiger Druck 3,9 bar (bei 20° Grad)



Kühlung / Kühlsteuerung

Kühlanlage (Lieferant und Installation SCHALLER UTO AG)

- Kühlmittel Glykol / Wasser (Temperatur -4° Grad) inklusive 600 Liter Kühlmittelspeicher
- Danfoss Tanksteuerung
- Die Leistung der Kühlanlage ist für die doppelte Anzahl an Tanks ausgelegt, insgesamt 4 Vorgärtanks und 12 Ausschanktanks
- Eine Energierückgewinnung (zum Beispiel Anschluss an Erdwärmesonden) ist bereits vorgesehen



Tanksteuerung für die Kühlung

KEG-Reinigung / Flaschenabfüllung

Halbautomatische KEG-Reinigung (GRUBER)

- Manueller KEG Füllkopf
- Dampferzeuger 9,9 kW
- Sterilluftfilter
- Eigene Funktion für die Nutzung zur Tankreinigung (CIP)

Halbautomatische Flaschenabfüllung (GRUBER)

- 2-Füllköpfe
- Gebindegrößen 0,33 Liter & 0,5 Liter
- Messung über Induktive Durchflussmesser



Weitere Anlagenbestandteile

Kühlzelle (Lieferant und Installation SCHALLER UTO AG)

- Aussenmasse (Länge, Breite, Höhe): 343x343x223 cm
- Innenmasse (Länge, Breite, Höhe): 323x323x203 cm
- Isoliertüre: lichte Weite 95x190 cm (links gebandet)
- Elementstärke der Böden, Wände und Decke: 100 mm Polyurethan, k-Wert 0,21 W/m²K

Druckluftherzeuger KAESER Aircenter SX 6

- Maximaler Betriebsdruck 8 bar
- Leistung ca. 450 Liter / Minute
- Membrantrockner

Weiteres Zubehör

- Schrotmühle
- Schläuche
- Kupplungen
- Spundapparate
- Leitwertmessgerät
- Autoklav
-

Der Neupreis für die oben beschriebenen Komponenten im Jahre 2015 inklusive der Installationen lag bei ca. CHF 450'000,--.

Verkaufspreis der Brauerei auf Verhandlungsbasis – es steht das gesamte Haus inklusive der eingebauten Brauerei zum Verkauf

Kontakt:

Stocha Bräu AG

Thomas Charvat

Biederthalstrasse 32

CH-4118 Rodersdorf

Mobil +41 (0)79 705 44 20

E-Mail: thomas.charvat@stocha.ch

